



# Boligselskabet BSB Svendborg



**Bemærk:**  
Vaskemaskine/kondenstørretumbler og badeforhæng leveres og opsættes af beboer

**Afd. 7502**

Lejlighedstype S3-01

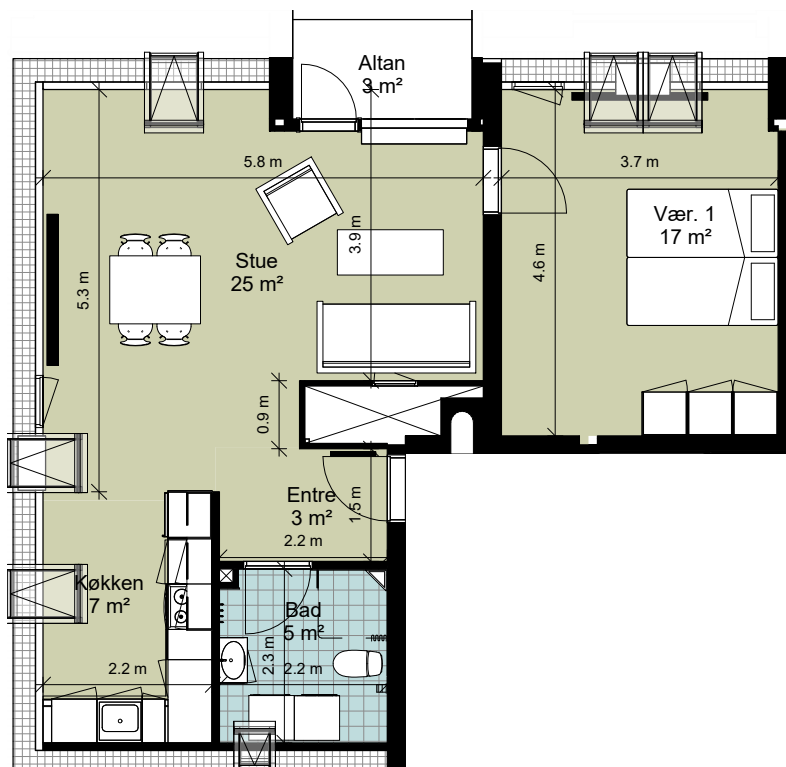
**3 rum - 100 m<sup>2</sup> (brutto)**

**Toftemarken - Opg. 9 + 13 + 17 +  
21, Stue + 1. sal tv**

**1 : 100**



# Boligselskabet BSB Svendborg



**Afd. 7502**

Lejlighedstype S2-01

**2 rum - 80 m<sup>2</sup> (brutto)**

**Toftemarken -Opg. 9 + 13 + 17 + 21,  
2. sal**

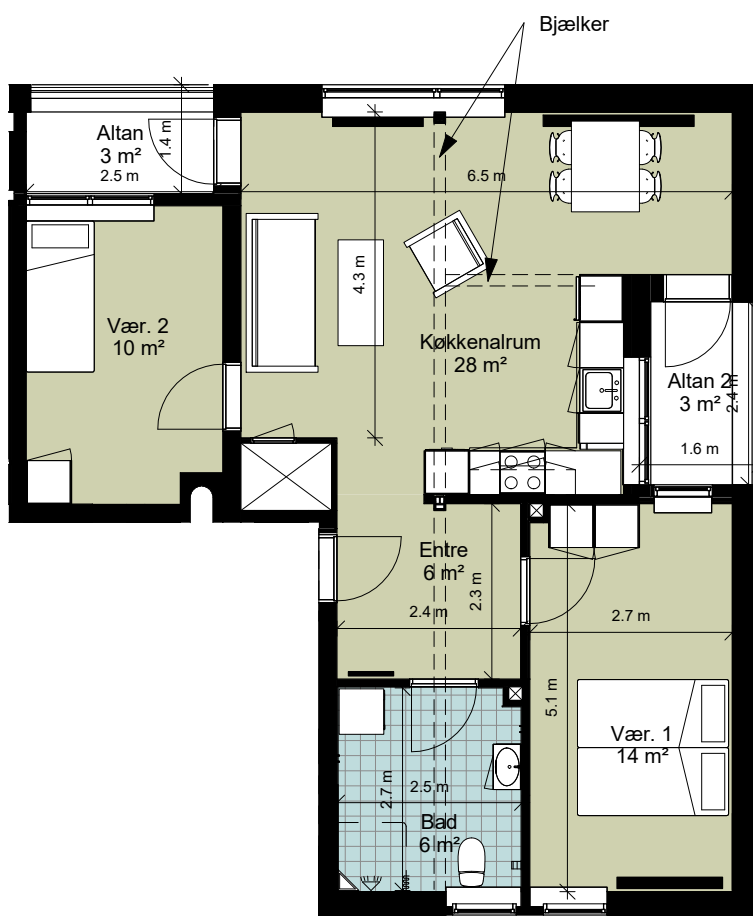
**1 : 100**

**Bemærk:**

Vaskemaskine/kondenstørretumbler og badeforhæng leveres og opsættes af beboer



# Boligselskabet BSB Svendborg



**Afd. 7502**

Lejlighedstype S3-03

**3 rum - 85 m<sup>2</sup> (brutto)**

**Toftemarken - Opg. 11 + 15 + 19,  
Stue + 1. sal th**

**1 : 100**

**Bemærk:**

Vaskemaskine/kondenstørretumbler og badeforhæng leveres og opsættes af beboer



# Boligselskabet BSB Svendborg



**Afd. 7502**

Lejlighedstype S3-02

**3 rum - 100 m<sup>2</sup> (brutto)**

**Toftemarken - opg. 11 + 15 + 19 +  
23, Stue + 1. sal tv**

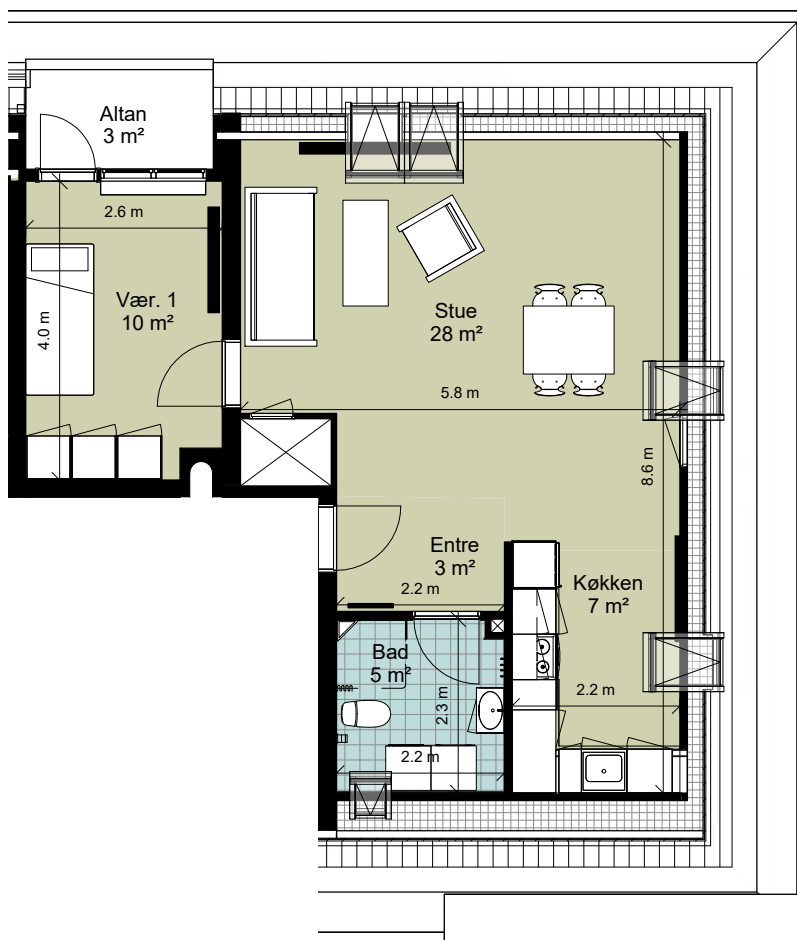
**1 : 100**

**Bemærk:**

Vaskemaskine/kondenstørretumbler og badeforhæng leveres og opsættes af beboer



# Boligselskabet BSB Svendborg



**Afd. 7502**

Lejlighedstype S2-02

**2 rum - 70 m<sup>2</sup> (brutto)**

**Toftemarken - Opg. 11 + 15 + 19 +  
23, 2. Sal th**

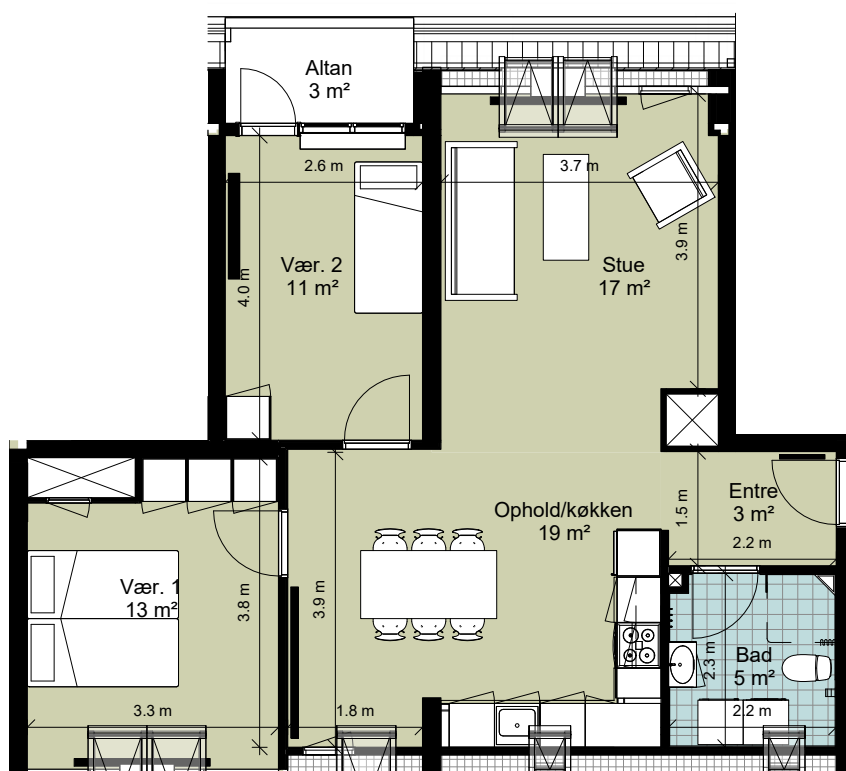
**1 : 100**

**Bemærk:**

Vaskemaskine/kondenstørretumbler og badeforhæng leveres og opsættes af beboer



# Boligselskabet BSB Svendborg



**Afd. 7502**

Lejlighedstype S3-04

**3 rum - 86 m<sup>2</sup> (brutto)**

**Toftemarken -Opg. 11 + 15 + 19 +  
23, 2. sal tv**

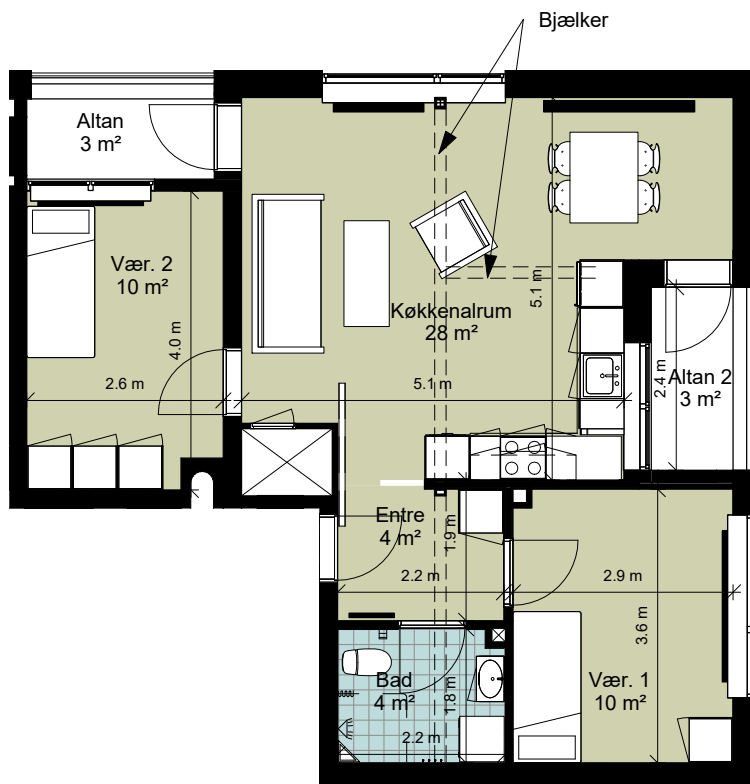
**1 : 100**

**Bemærk:**

Vaskemaskine/kondenstørretumbler og badeforhæng leveres og opsættes af beboer



# Boligselskabet BSB Svendborg



**Afd. 7502**

Lejlighedstype S3-05

**3 rum - 77 m<sup>2</sup> (brutto)**

**Toftemarken - Opg. 23, Stue th**

**Bemærk:**

Vaskemaskine/kondenstørretumbler og badeforhæng leveres og opsættes af beboer

**1 : 100**



# Boligselskabet BSB Svendborg



**Afd. 7502**

Lejlighedstype S3-06

**3 rum - 85 m<sup>2</sup> (brutto)**

**Toftemarken -Opg. 23, 1. sal th**

**Bemærk:**

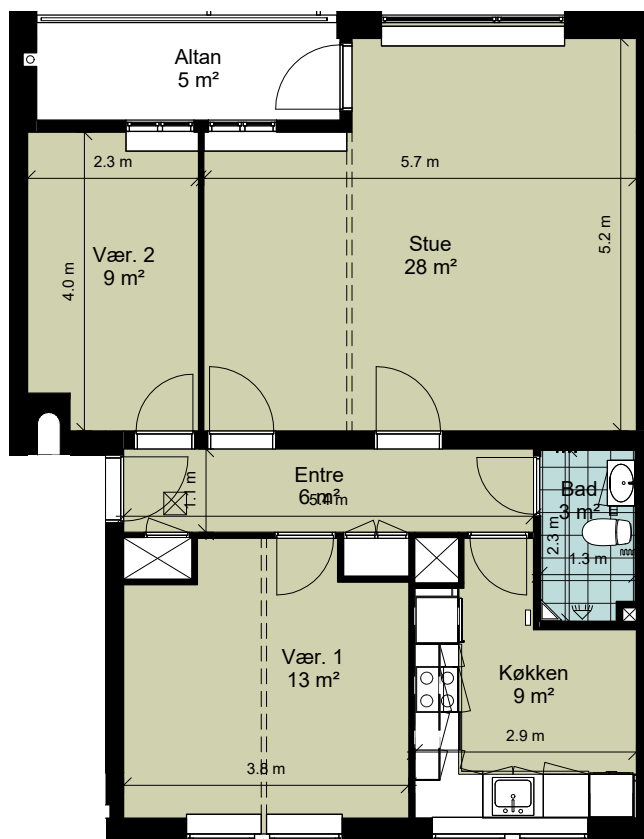
Vaskemaskine/kondenstørretumbler og badeforhæng leveres og opsættes af beboer

**1 : 100**





# Boligselskabet BSB Svendborg



**Afd. 7502**

Lejlighedstype M5-01

**3-5 rum - 85 m<sup>2</sup> (brutto)**

**Toftemarken - Opg. 25 + 27, Stue +  
1. -2. sal th**

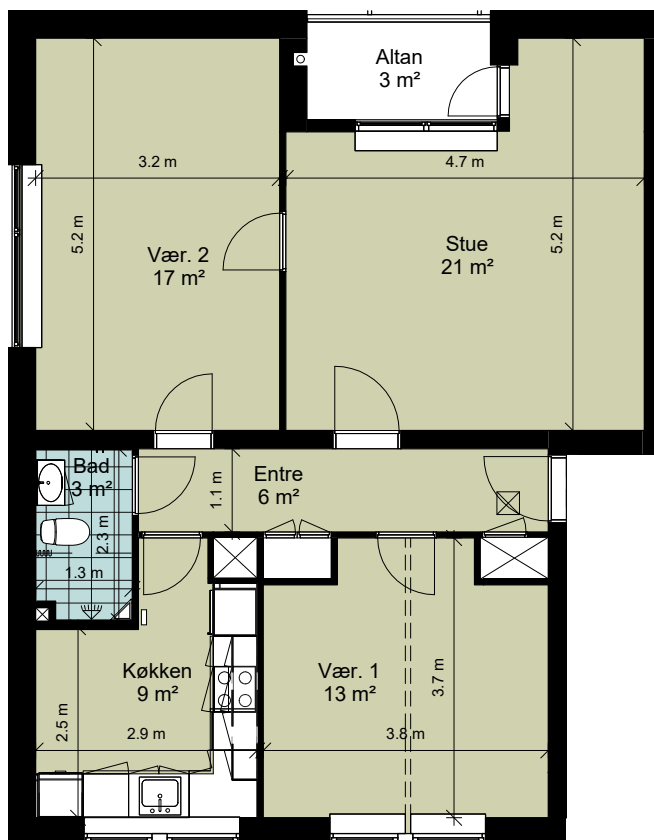
**1 : 100**

**Bemærk:**

Vaskemaskine/kondenstørretumbler og badeforhæng leveres og opsættes af beboer  
Antal af værelser i lejligheden kan variere. Se stiplede vægge.



# Boligselskabet BSB Svendborg



Afd. 7502

Lejlighedstype M4-01

3-4 rum - 90 m<sup>2</sup> (brutto)

Toftemarken - Opg. 25, Stue + 1. - 2.  
sal tv

1 : 100

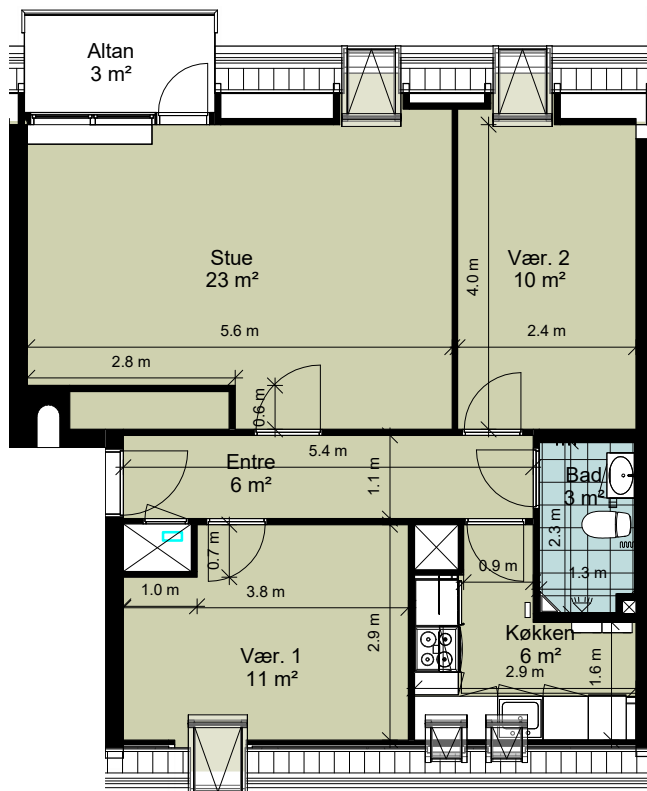
**Bemærk:**

Vaskemaskine/kondenstørretumbler og badeforhæng leveres og opsættes af beboer

Antal af værelser i lejligheden kan variere. Se stiplede vægge.



# Boligselskabet BSB Svendborg



Afd. 7502

Lejlighedstype M3-02

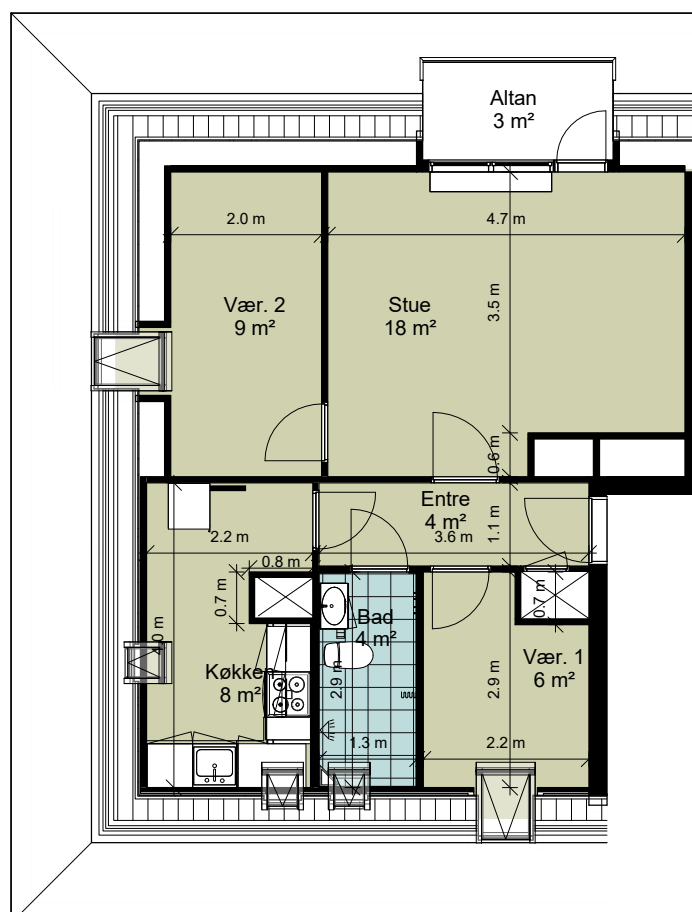
3 rum - 76 m<sup>2</sup> (brutto)

Toftemarken - Opg. 25 + 27, 3. sal  
th

1 : 100

**Bemærk:**

Vaskemaskine/kondenstørretumbler og badeforhæng leveres og opsættes af beboer



**Afd. 7502**

Lejlighedstype M3-01

**3 rum - 70 m<sup>2</sup> (brutto)**

Toftemarken - Opg. 25, 3. sal tv

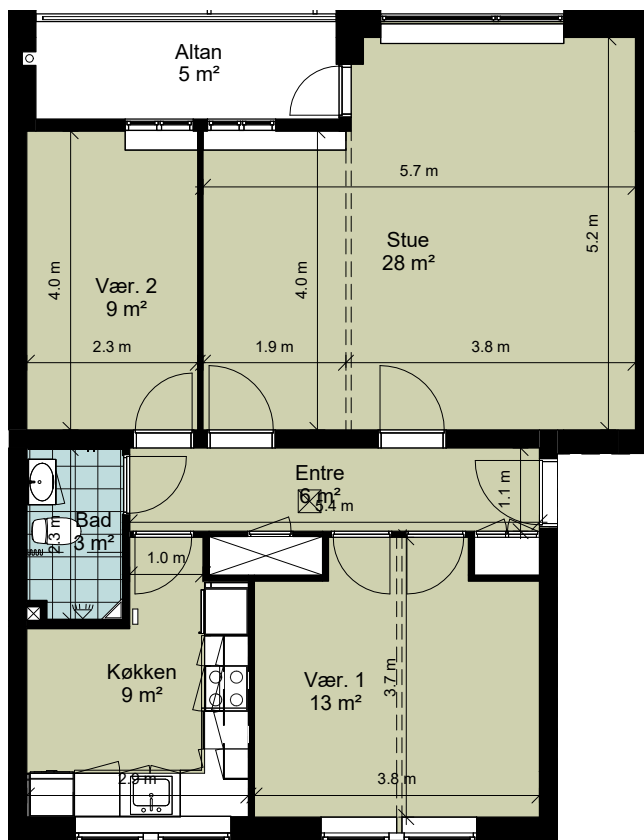
**Bemærk:**

Vaskemaskine/kondenstørretumbler og badeforhæng leveres og opsættes af beboer

**1 : 100**



# Boligselskabet BSB Svendborg



**Afd. 7502**

Lejlighedstype M5-02

**3-5 rum - 85 m<sup>2</sup> (brutto)**

**Toftemarken - Opg. 27 - 29, Stue +  
1. - 2. sal tv**

**1 : 100**

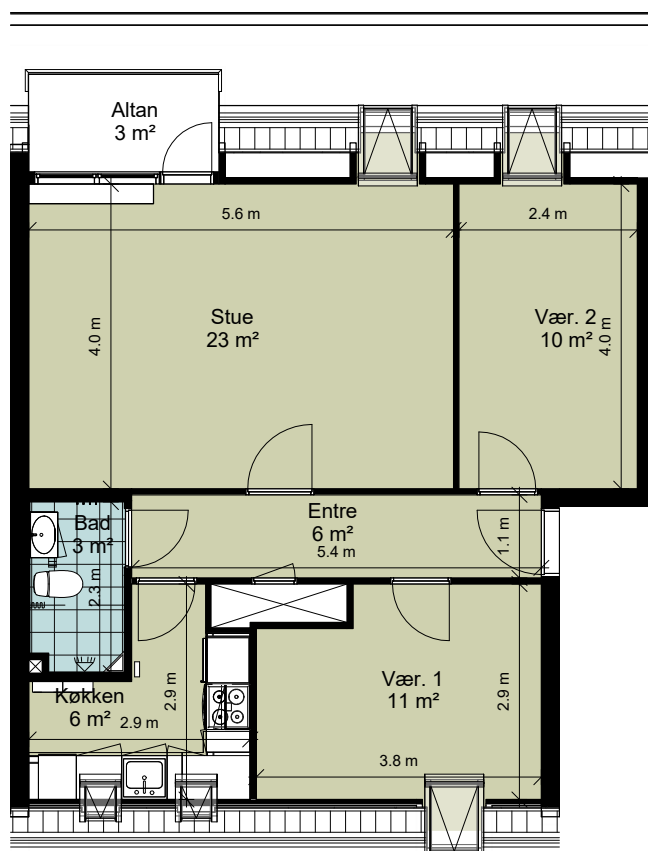
**Bemærk:**

Vaskemaskine/kondenstørretumbler og badeforhæng leveres og opsættes af beboer

Antal af værelser i lejligheden kan variere. Se stiplede vægge.



# Boligselskabet BSB Svendborg



Afd. 7502

Lejlighedstype M3-03

**3 rum - 76 m<sup>2</sup> (brutto)**

Toftemarken - Opg- 27 + 29, 3. sal  
tv

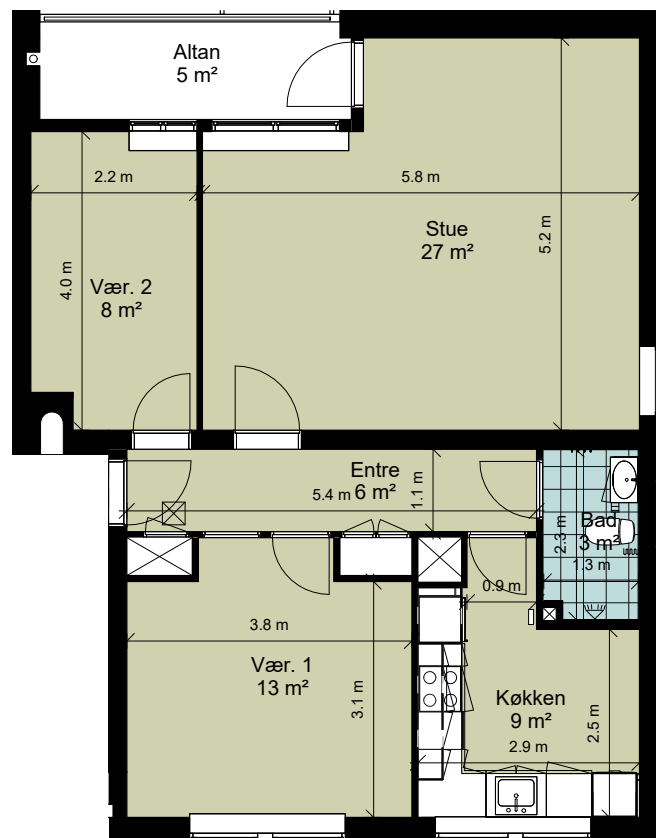
1 : 100

**Bemærk:**

Vaskemaskine/kondenstørretumbler og badeforhæng leveres og opsættes af beboer



# Boligselskabet BSB Svendborg



**Afd. 7502**

Lejlighedstype M4-04

**4 rum - 86 m<sup>2</sup> (brutto)**

**Toftemarken - Opg. 29, Stue + 1. - 2. sal th**

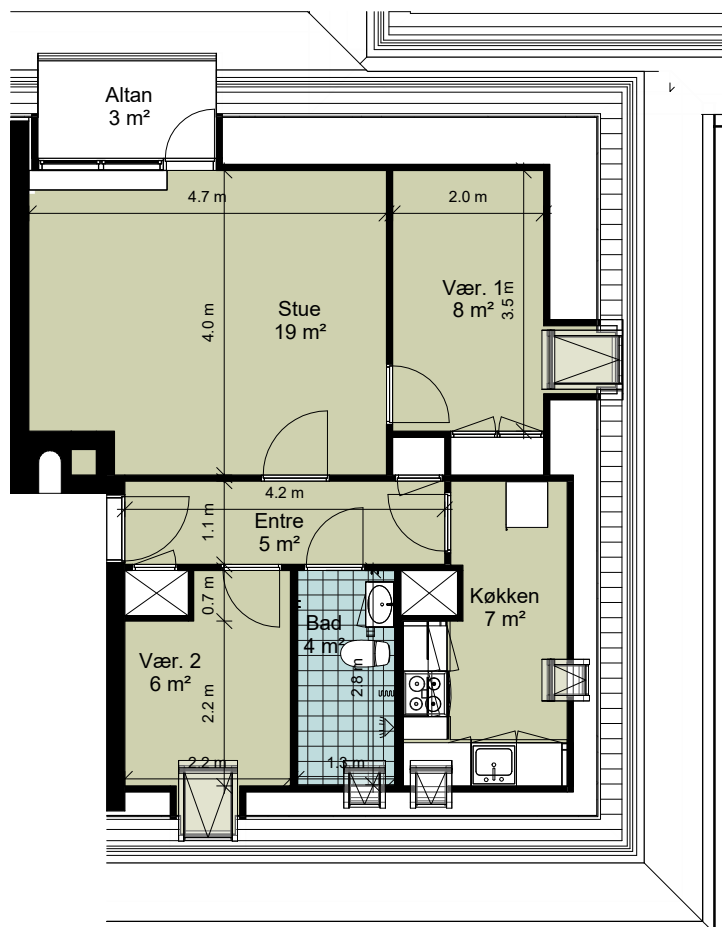
**1 : 100**

**Bemærk:**

Vaskemaskine/kondenstørretumbler og badeforhæng leveres og opsættes af beboer



# Boligselskabet BSB Svendborg



**Afd. 7502**

Lejlighedstype M3-04

**3 rum - 70 m<sup>2</sup> (brutto)**

Toftemarken - Opg. 29, 3. sal th  
Klintemarken - Opg. 7, 3. sal th

**1 : 100**

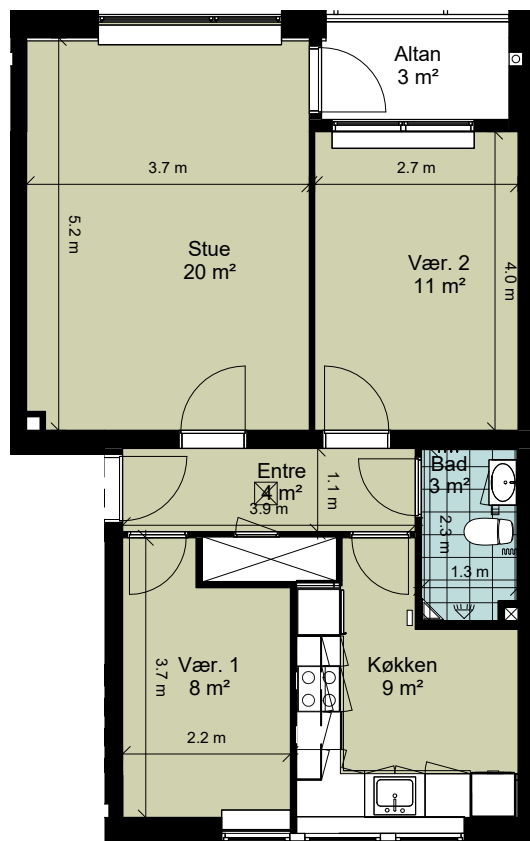
**Bemærk:**

Vaskemaskine/kondenstørretumbler og badeforhæng leveres og opsættes af beboer





# Boligselskabet BSB Svendborg



**Afd. 7502**

Lejlighedstype M3-13

**3 rum - 70 m<sup>2</sup> (brutto)**

**Toftemarken - Opg. 31, Stue + 1. - 2. sal th**

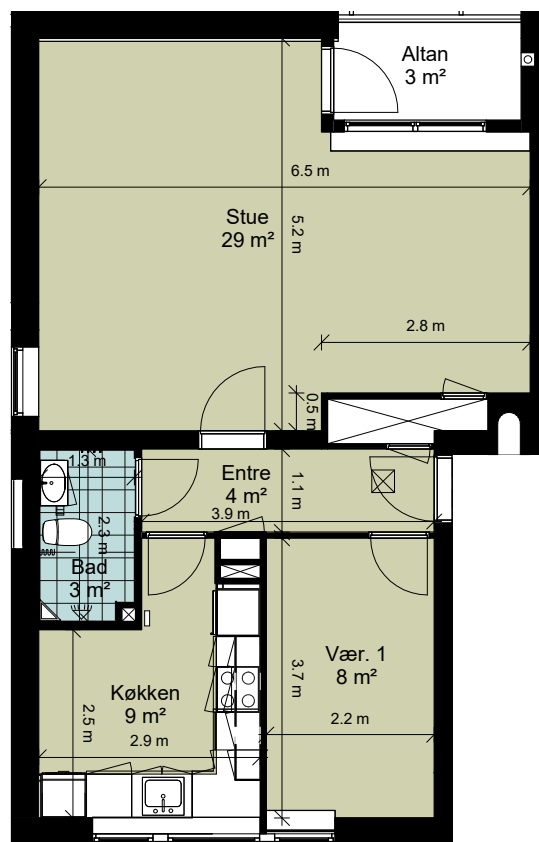
**1 : 100**

**Bemærk:**

Vaskemaskine/kondenstørretumbler og badeforhæng leveres og opsættes af beboer



# Boligselskabet BSB Svendborg



**Afd. 7502**

Lejlighedstype M2-01

**2 rum - 72 m<sup>2</sup> (brutto)**

**Toftemarken - Opg. 31, Stue + 1. +  
2. sal tv**

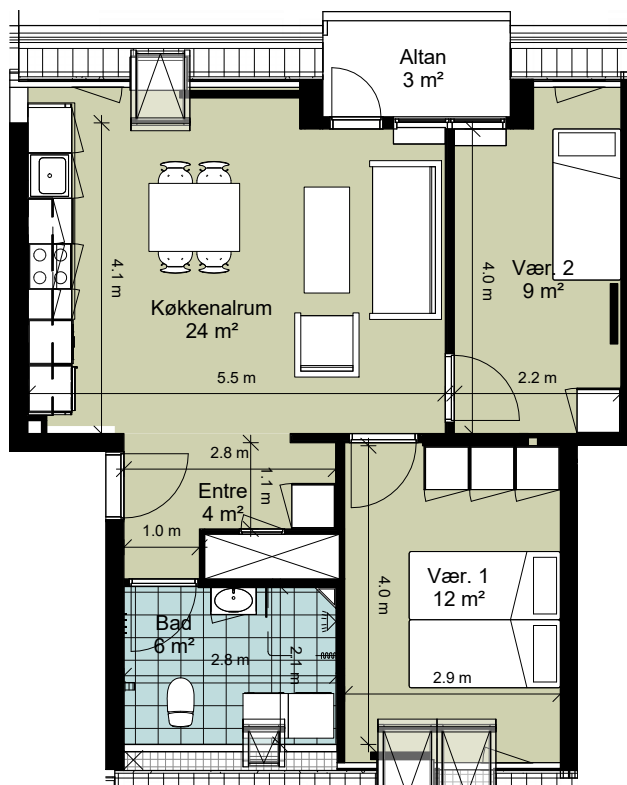
**1 : 100**

**Bemærk:**

Vaskemaskine/kondenstørretumbler og badeforhæng leveres og opsættes af beboer



# Boligselskabet BSB Svendborg



**Afd. 7502**

Lejlighedstype S3-07

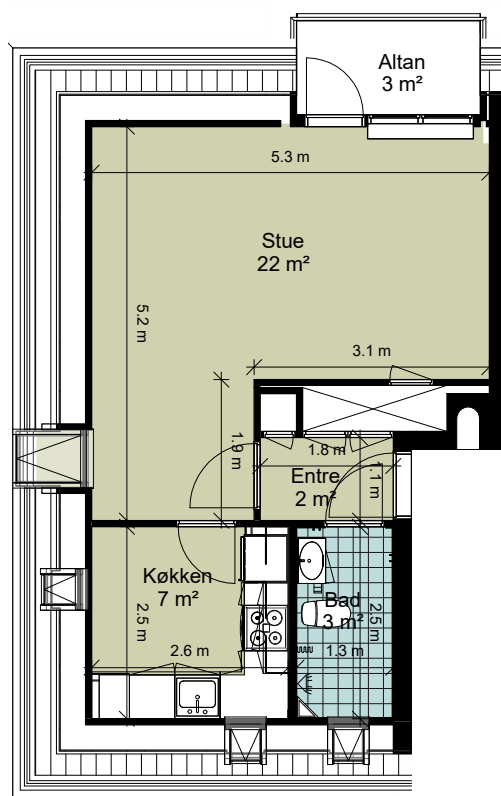
**3 rum - 71 m<sup>2</sup> (brutto)**

**Toftemarken - Opg. 31, 3. sal th**

**Bemærk:**

Vaskemaskine/kondenstørretumbler og badeforhæng leveres og opsættes af beboer

**1 : 100**



**Afd. 7502**

Lejlighedstype M1-01

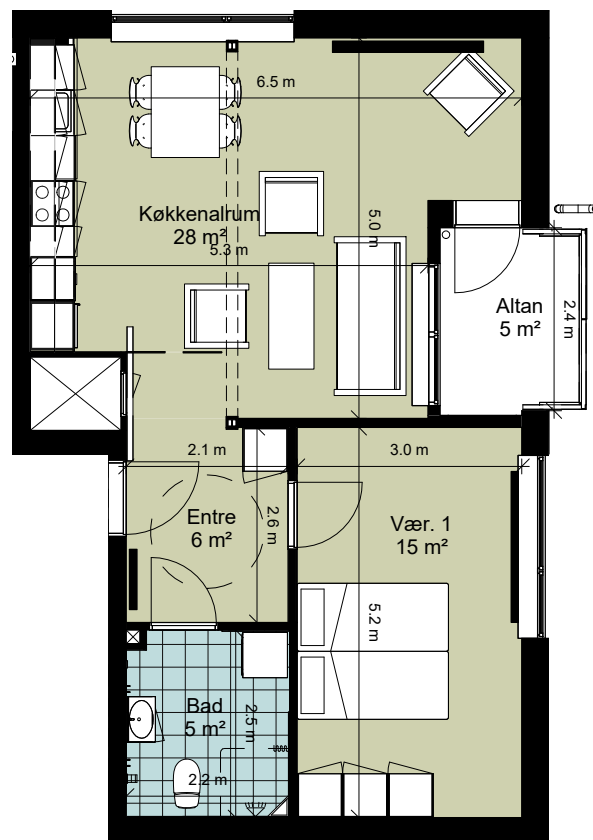
**1 rum - 56 m<sup>2</sup> (brutto)**

**Toftemarken - Opg. 31, 3. sal tv**  
**Klintemarken - Opg. 9, 3. sal tv**

**1 : 100**

**Bemærk:**

Vaskemaskine/kondenstørretumbler og badeforhæng leveres og opsættes af beboer



**Afd. 7502**

Lejlighedstype T2-02

**2 rum - 77 m<sup>2</sup> (brutto)**

**Toftemarken - Opg. 33, Stue + 1. - 2 sal th**

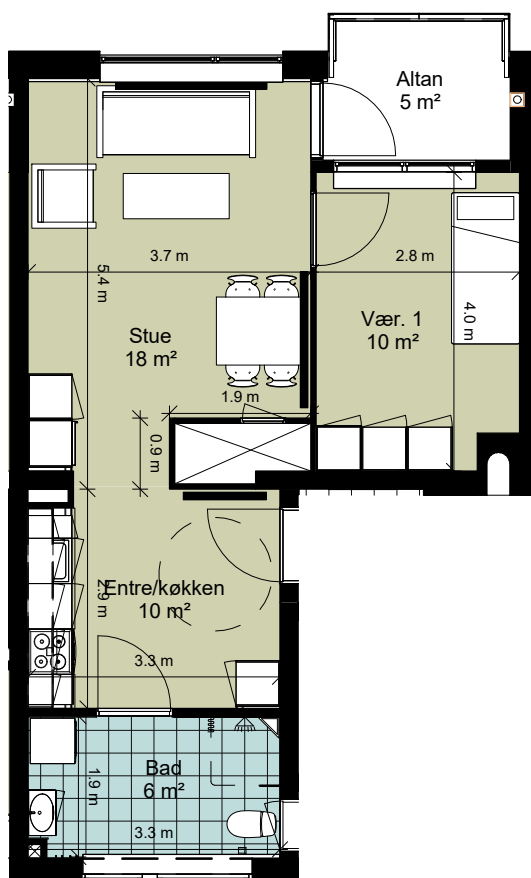
**1 : 100**

**Bemærk:**

Vaskemaskine/kondenstørretumbler og badeforhæng leveres og opsættes af beboer



# Boligselskabet BSB Svendborg



**Afd. 7502**

Lejlighedstype T2-01

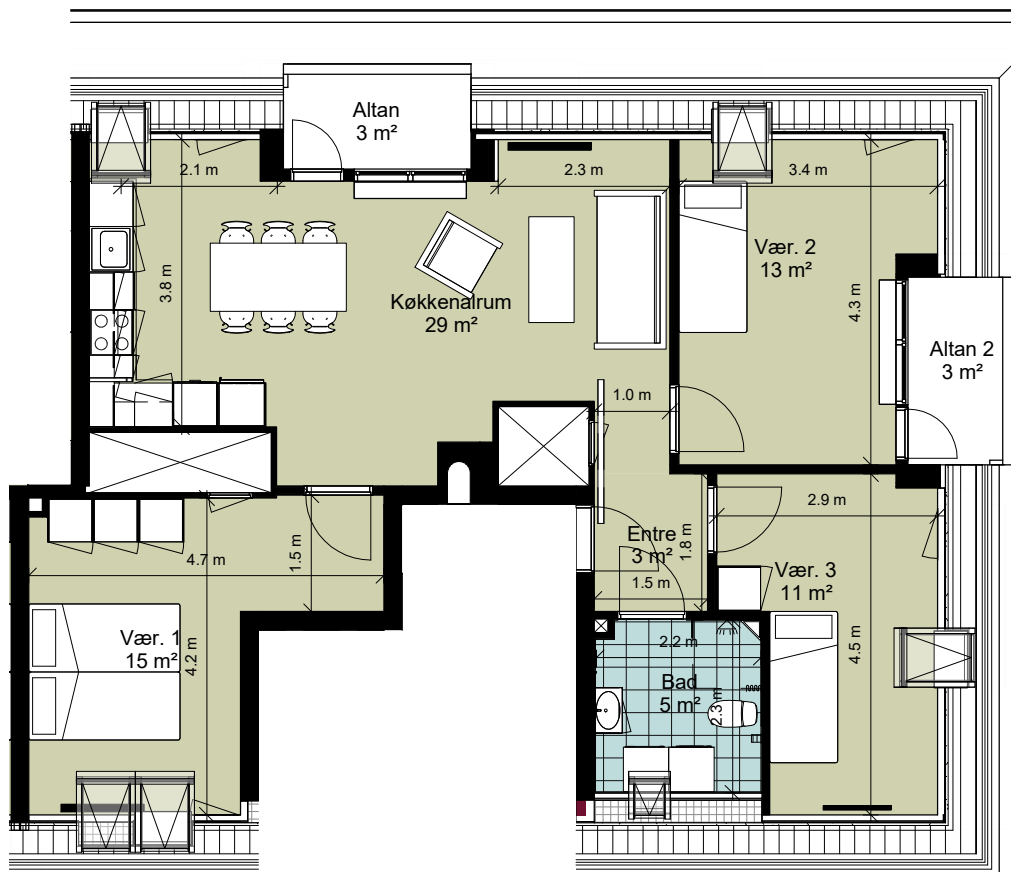
**2 rum - 65 m<sup>2</sup> (brutto)**

**Toftemarken -Opg. 33, Stue + 1. - 2.  
sal tv**

**1 : 100**

**Bemærk:**

Vaskemaskine/kondenstørretumbler og badeforhæng leveres og opsættes af beboer



**Afd. 7502**

Lejlighedstype S4-01

**4 rum - 103 m<sup>2</sup> (brutto)**

**Toftemarken - Opg. 33, 3. sal**

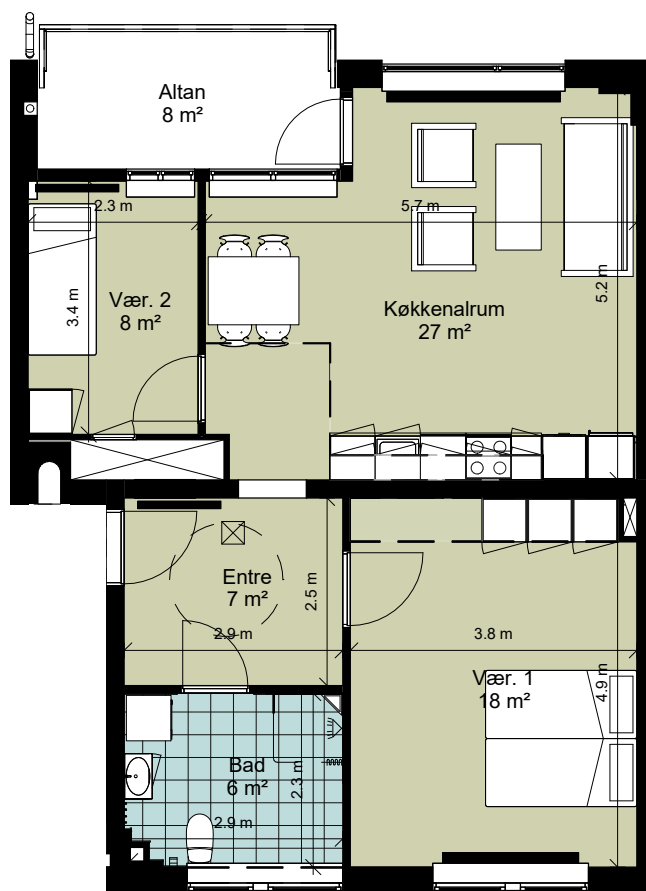
**Bemærk:**

Vaskemaskine/kondenstørretumbler og badeforhæng leveres og opsættes af beboer

**1 : 100**



# Boligselskabet BSB Svendborg



**Afd. 7502**

Lejlighedstype T3-02

**3 rum - 88 m<sup>2</sup> (brutto)**

**Toftemarken - Opg. 37, Stue + 1. - 2. sal th**

**1 : 100**

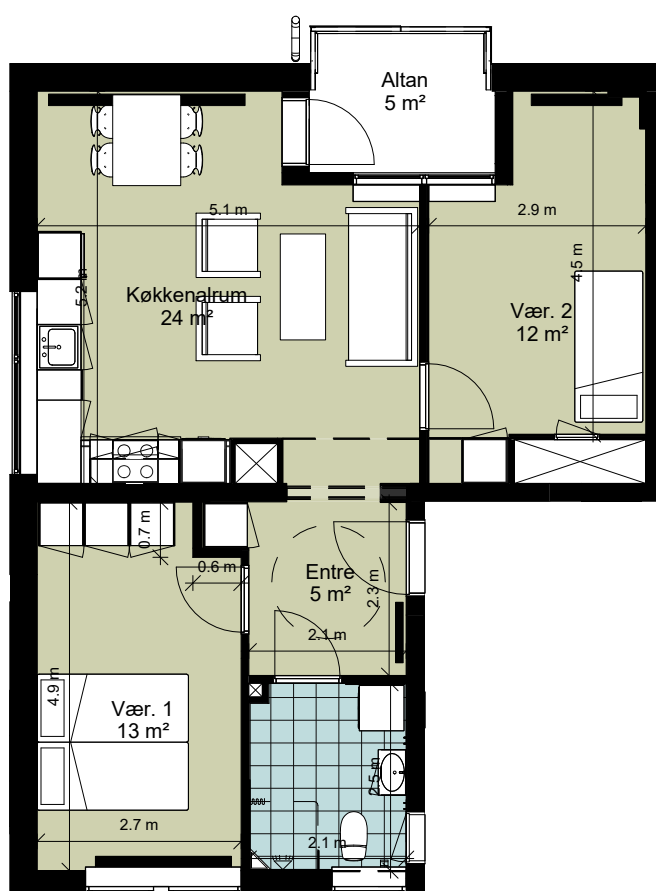
**Bemærk:**

Vaskemaskine/kondenstørretumbler og badeforhæng leveres og opsættes af beboer





# Boligselskabet BSB Svendborg



**Afd. 7502**

Lejlighedstype T3-01

**3 rum - 85 m<sup>2</sup> (brutto)**

**Toftemarken - Opg. 35, Stue + 1. - 2.  
sal tv**

**1 : 100**

**Bemærk:**

Vaskemaskine/kondenstørretumbler og badeforhæng leveres og opsættes af beboer



**Afd. 7502**

Lejlighedstype S4-02

**4 rum - 124 m<sup>2</sup> (brutto)**

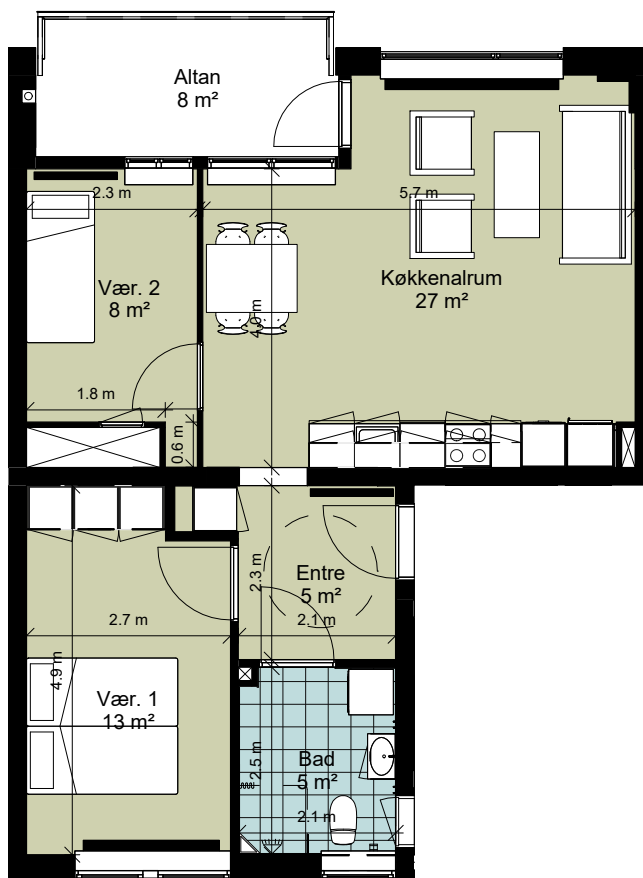
**Toftemarken - Opg. 35, 3. sal**

**Bemærk:**  
Vaskemaskine/kondenstørretumbler og badeforhæng leveres og opsættes af beboer

**1 : 100**



# Boligselskabet BSB Svendborg



**Afd. 7502**

Lejlighedstype T3-03

**3 rum - 79 m<sup>2</sup> (brutto)**

**Toftemarken -Opg. 37 + 39, Stue +  
1. - 2. sal tv**

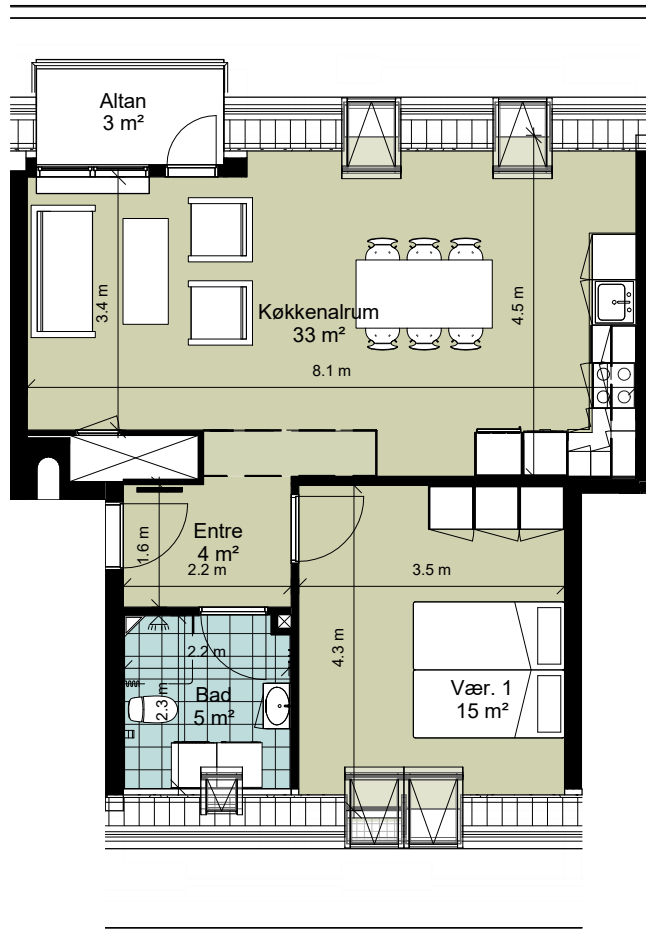
**1 : 100**

**Bemærk:**

Vaskemaskine/kondenstørretumbler og badeforhæng leveres og opsættes af beboer



# Boligselskabet BSB Svendborg



**Afd. 7502**

Lejlighedstype S2-10

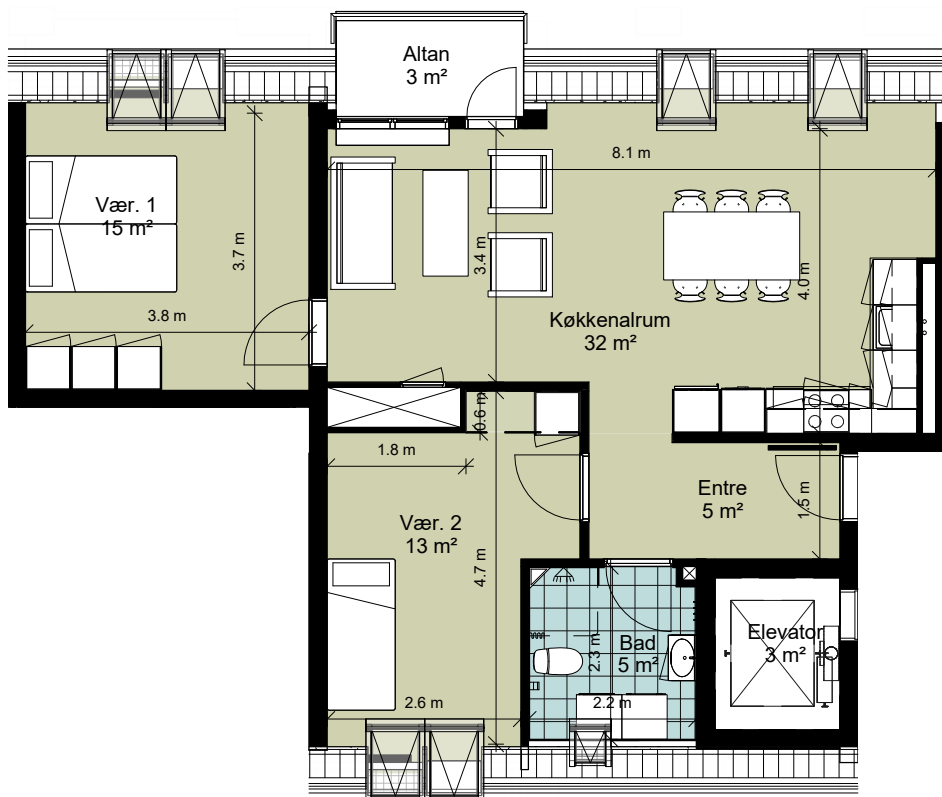
**2 rum - 75 m<sup>2</sup> (brutto)**

**Toftemarken - Opg. 37, 3. sal th**

**Bemærk:**

Vaskemaskine/kondenstørretumbler og badeforhæng leveres og opsættes af beboer

**1 : 100**



**Afd. 7502**

Lejlighedstype S3-08

**3 rum - 92 m<sup>2</sup> (brutto)**

**Toftemarken - Opg. 37, 3. sal tv**

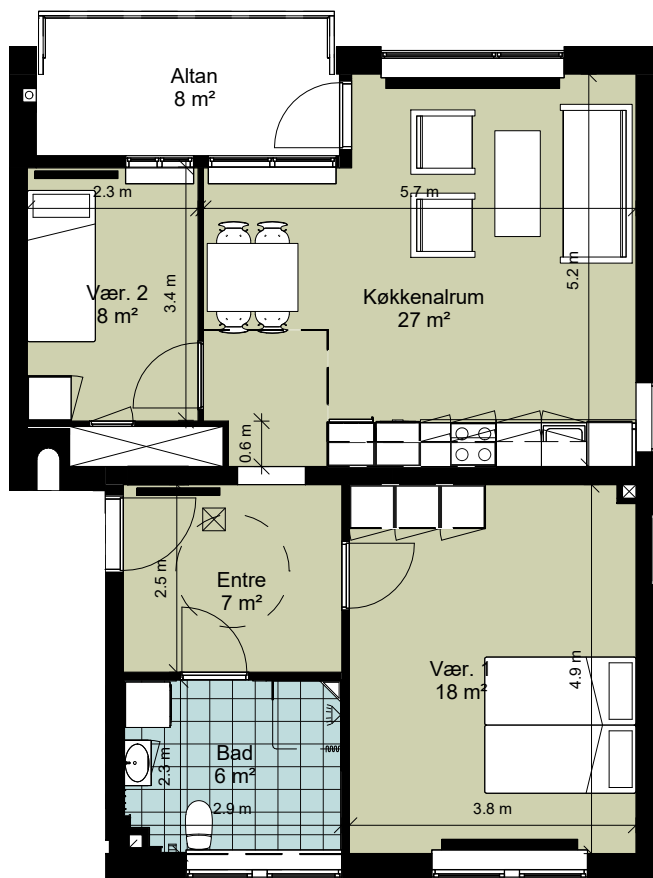
**Bemærk:**

Vaskemaskine/kondenstørretumbler og badeforhæng leveres og opsættes af beboer

**1 : 100**



# Boligselskabet BSB Svendborg



**Afd. 7502**

Lejlighedstype T3-04

**3 rum - 91 m<sup>2</sup> (brutto)**

**Toftemarken - Opg. 39, Stue + 1. - 2. sal th**

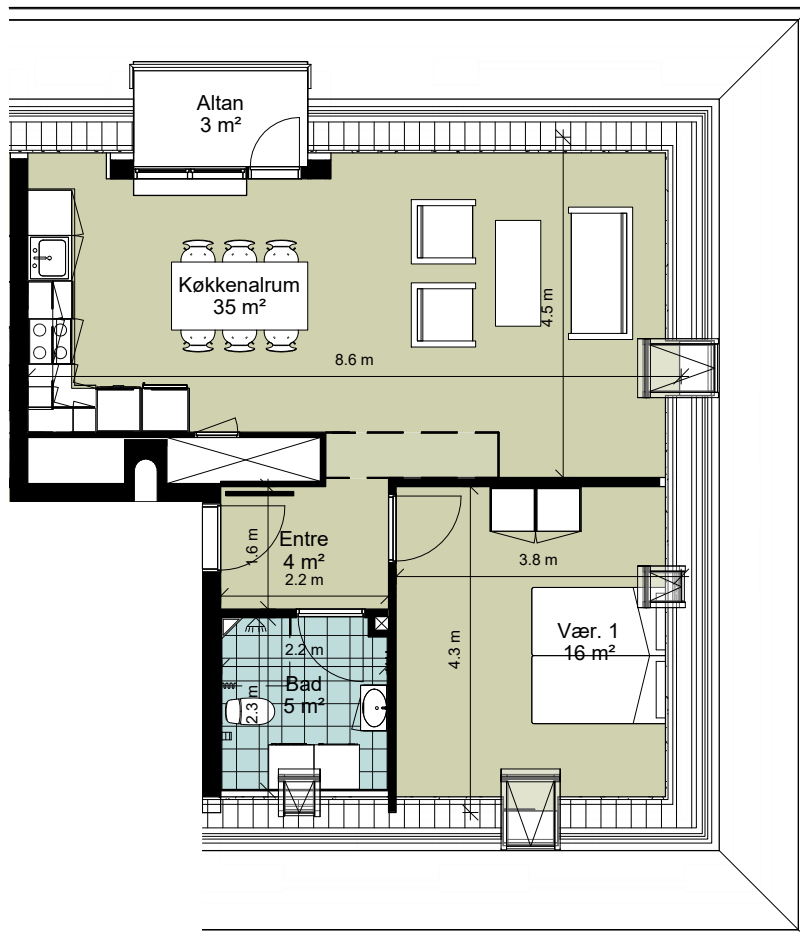
**1 : 100**

**Bemærk:**

Vaskemaskine/kondenstørretumbler og badeforhæng leveres og opsættes af beboer



# Boligselskabet BSB Svendborg



**Afd. 7502**

Lejlighedstype S2-12

**2 rum - 80 m<sup>2</sup> (brutto)**

**Toftemarken - Opg. 39, 3. sal th**

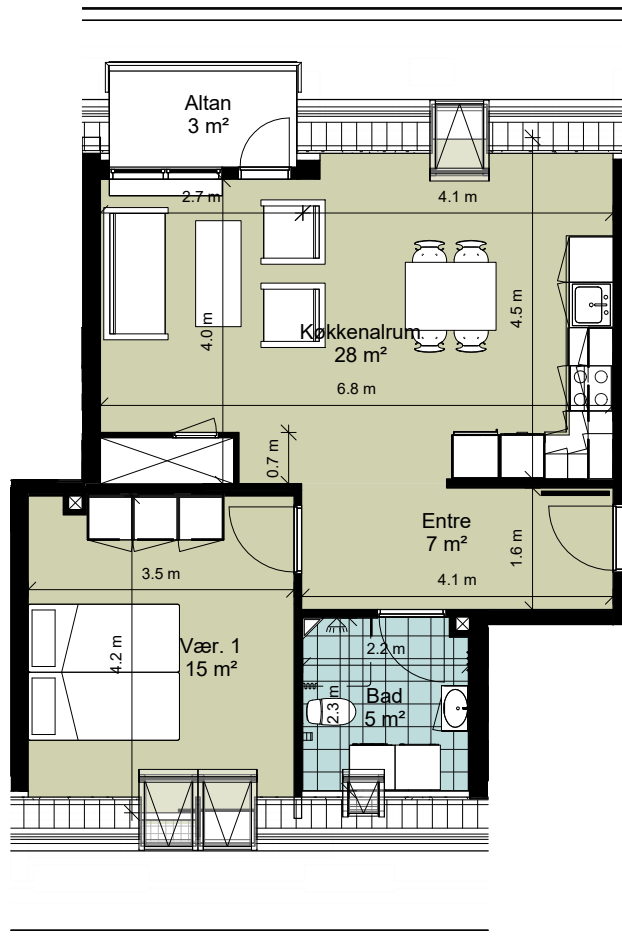
**Bemærk:**

Vaskemaskine/kondenstørretumbler og badeforhæng leveres og opsættes af beboer

**1 : 100**



# Boligselskabet BSB Svendborg



**Afd. 7502**

Lejlighedstype S2-11

**2 rum - 72 m<sup>2</sup> (brutto)**

**Toftemarken - Opg. 39, 3. sal tv**

**Bemærk:**

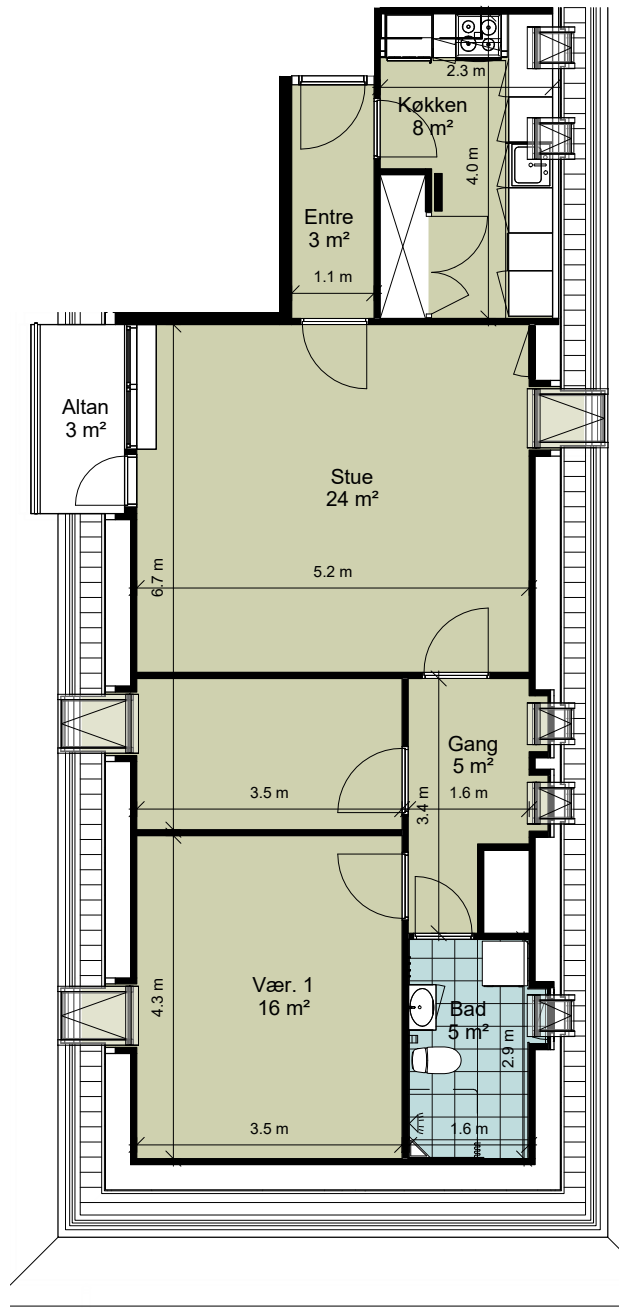
Vaskemaskine/kondenstørretumbler og badeforhæng leveres og opsættes af beboer

**1 : 100**





# Boligselskabet BSB Svendborg



**Afd. 7502**

Lejlighedstype M3-12

**2 rum - 107 m<sup>2</sup> (brutto)**

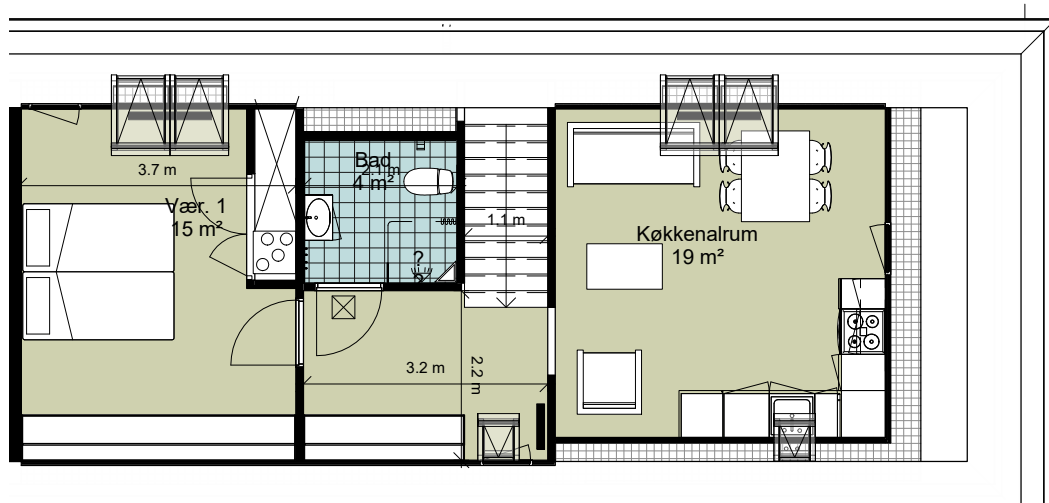
**Toftemarken - Opg. 2, 1. sal**

**Bemærk:**  
Vaskemaskine/kondenstørretumbler og badeforhæng leveres og opsættes af beboer

**1 : 100**



# Boligselskabet BSB Svendborg



**Afd. 7502**

Lejlighedstype S2-05

**2 rum - 64 m<sup>2</sup> (brutto)**

**Toftemarken - Opg. 6, 1. sal**

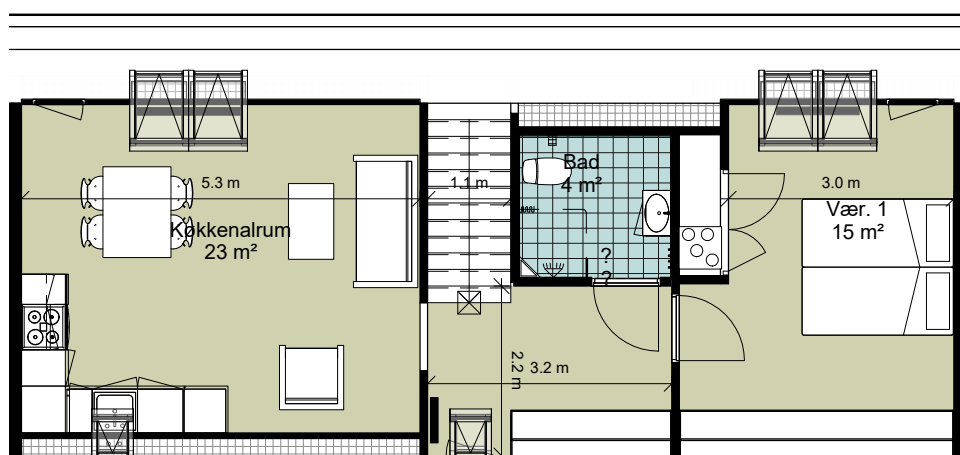
**Bemærk:**

Vaskemaskine/kondenstørretumbler og badeforhæng leveres og opsættes af beboer

**1 : 100**



# Boligselskabet BSB Svendborg



**Afd. 7502**

Lejlighedstype S2-06

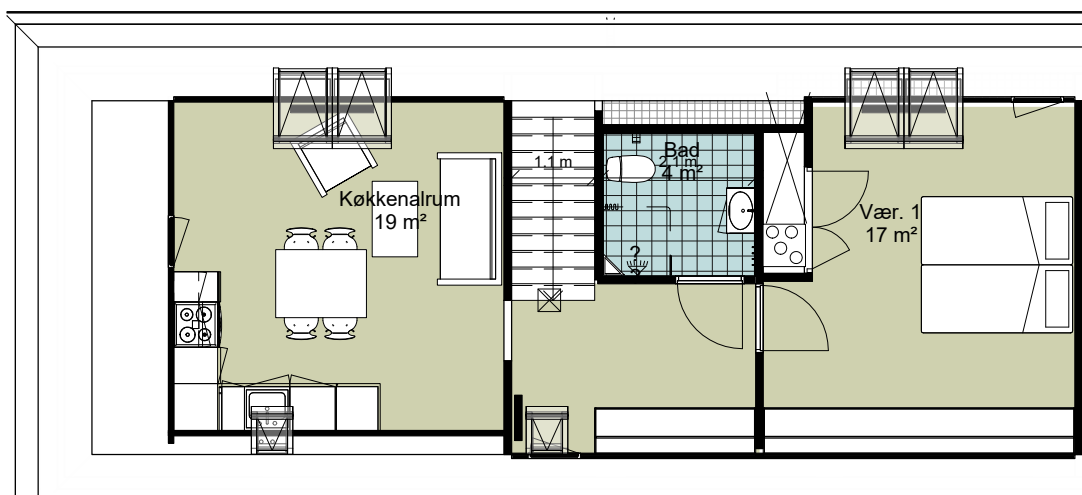
**2 rum - 63 m<sup>2</sup> (brutto)**

**Toftemarken - Opg. 8, 1. sal**

**Bemærk:**

Vaskemaskine/kondenstørretumbler og badeforhæng leveres og opsættes af beboer

**1 : 100**



**Afd. 7502**

Lejlighedstype S2-07

**2 rum - 66 m<sup>2</sup> (brutto)**

**Toftemarken - Opg. 10, 1. sal**

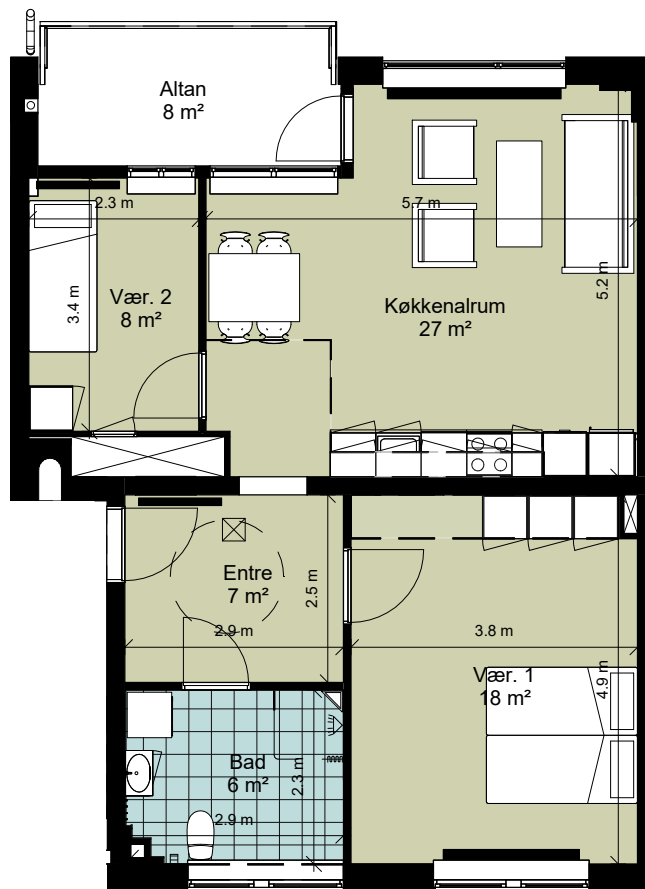
**Bemærk:**

Vaskemaskine/kondenstørretumbler og badeforhæng leveres og opsættes af beboer

**1 : 100**



# Boligselskabet BSB Svendborg



**Afd. 7502**

Lejlighedstype T3-02

**3 rum - 90 m<sup>2</sup> (brutto)**

**Toftemarken - Opg. 35, Stue + 1. - 2. sal th**

**1 : 100**

**Bemærk:**

Vaskemaskine/kondenstørretumbler og badeforhæng leveres og opsættes af beboer